

EL AMOR ENAMORADO – MIC PRODUCCIONES

NECESIDADES TÉCNICAS:

ESPACIO:

Las dimensiones óptimas para el desarrollo de este montaje son de:

- 10 metros de ancho de boca.
- 9 metros de fondo.
- Entre 2 y 3 metros de hombro
- 6,5 metros de altura de suelo a vara

*Posibilidad de adaptación a otras dimensiones: Sí

ILUMINACIÓN:

- 32 Recortes tipo ETC 750w. Unos 10 - 25/50º y el resto 15/30º. *Puede ser variable.
- 25 PC 1000w. Se puede combinar con algún fresnel
- 9 PAR 64 con lámpara del 5
- 13 PAR 64 con lámpara del 1
- 8 PAR 36 - F1
- 3 PAR 16 – Tomasito
- 3 candilejas led RGBW

Otros de iluminación:

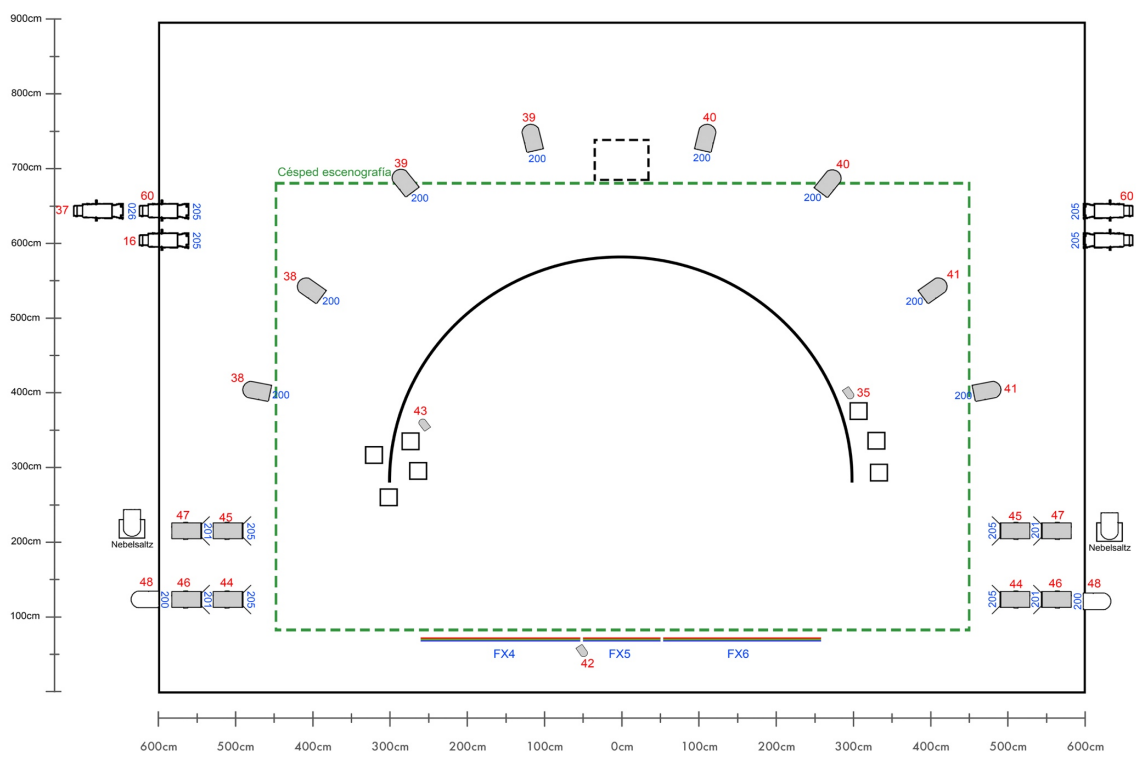
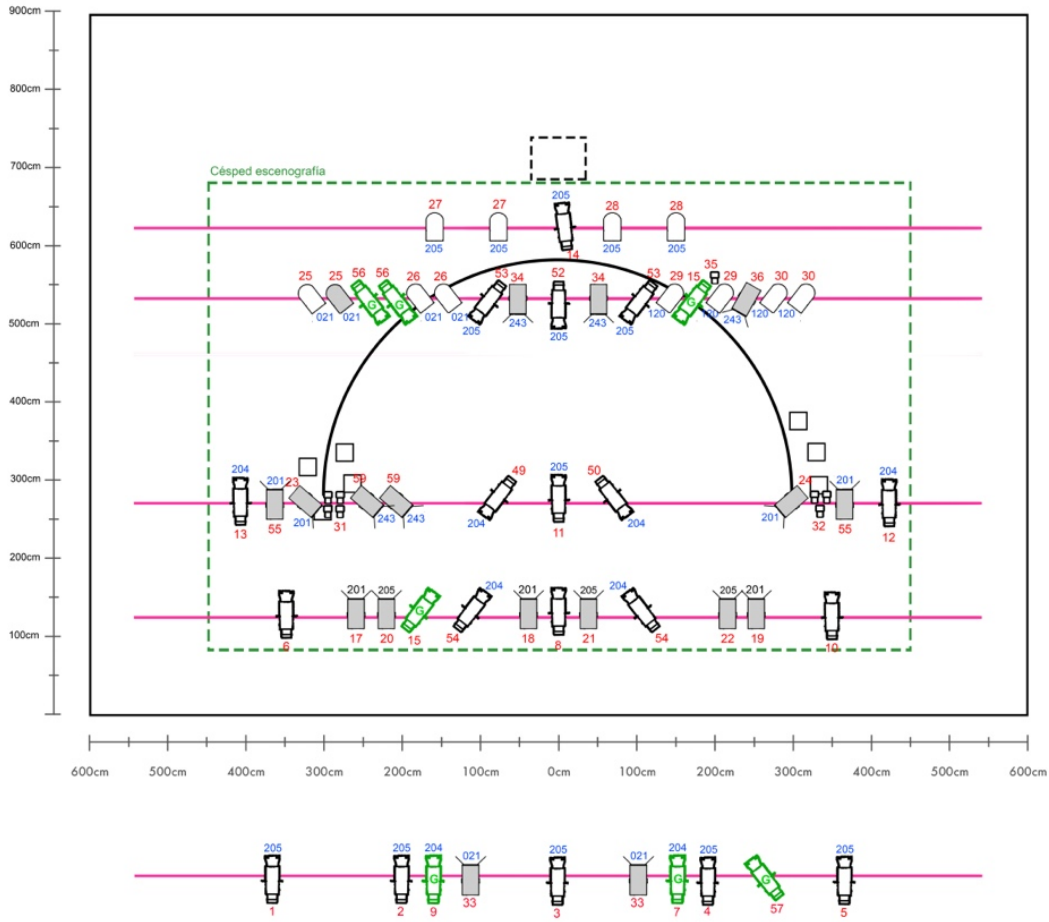
- 60 canales de dimmer
- 6 torres de calle
- 8 peanas de 1,2 metros
- 2 bases (H) de suelo
- Máquina de humo DMX
- 8 porta gobos.
- Palas PC todos

La compañía aporta:

- Mesa de luces LT PÍCCOLO II
- Máquina de humo
- Las 8 peanas de 1,2m + sus 8 PAR 64
- Todos los PAR 36 + PAR 16 + candilejas led RGBW

*Posibilidad de adaptación a un raider más reducido: Sí

PLANO COMPLETO (No adaptado a ningún espacio concreto)



SONIDO:

- Salida por PA
- 2 monitores en escenario (Uno en cada hombro)
- Conexión minijack para ordenador

PERSONAL:

- 4 personas de carga y descarga. Aprox. 2h para montaje y 1h para desmontaje.
- 2 técnicos de iluminación
- 2 maquinistas
- 1 persona para plancha

PERSONAL QUE APORTA LA COMPAÑÍA:

- 1 técnico de iluminación
- 1 maquinista
- 1 técnico auxiliar de apoyo a iluminación y maquinaria.